

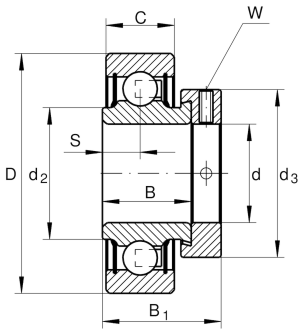
RAE60-XL-NPP

外球面球轴承

外球面球轴承RAE..-XL-NPP

X-life

技术信息



您当前的产品型号

密封	NPP	NPP
----	-----	-----

主要尺寸和性能数据

d	60 mm	内径
D	110 mm	外径
B	37.1 mm	宽度
B ₁	53.1 mm	偏心套总宽度
C _r	52,000 N	基本额定动载荷, 径向
C _{0r}	36,000 N	基本额定静载荷, 径向
C _{ur}	1,710 N	疲劳极限载荷, 径向
≈m	1.419 kg	重量

尺寸

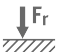





C	24 mm	外圈宽度
S	13.5 mm	滚道距离
d ₂	72 mm	密封内圈挡边直径
d ₃	84 mm	偏心套/锁紧螺母外径
W	5 mm	平面宽度

计算因素

f ₀	14.3	计算系数
----------------	------	------



特点

-  径向载荷
-  单向的轴向载荷
-  双向的轴向载荷
-  终身润滑，免维护
-  脂润滑
-  双侧密封