



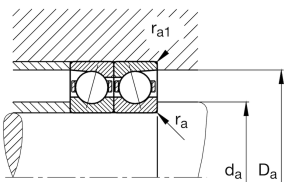
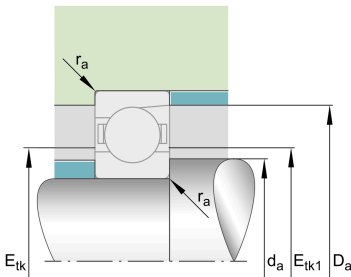
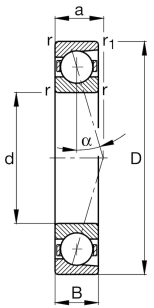
技术信息

您当前的产品型号

接触角	E	接触角25°
润滑剂	不带	
密封	不带	无
外形	标准	标准
保持架	T	层压织物保持架
公差等级	P4S	Tolerance class P4S, FAG standard better than P4 to DIN 620
轴承组布置	U	单轴承
预载荷	L	Preload light

主要尺寸和性能数据

d	130 mm	内径
D	180 mm	外径
B	24 mm	宽度
C _r	85,000 N	基本额定动载荷, 径向
C _{0r}	67,000 N	基本额定静载荷, 径向
C _{ur}	5,700 N	疲劳极限载荷, 径向
n _{G Grease}	6,700 1/min	脂润滑极限转速
n _{G Oil}	10,000 1/min	油润滑极限转速
≈m	1.49 kg	重量





安装尺寸

d_a	139 mm	轴挡肩直径
d_a	h12	轴挡肩游隙直径
D_a	171 mm	外圈挡肩直径
D_a	H12	外圈游隙挡肩直径
$r_{a\ max}$	0.6 mm	最大凹穴半径
$r_{a1\ max}$	0.6 mm	最大凹穴半径
$E_{tk\ min}$	145.5 mm	
$E_{tk\ max}$	150.7 mm	最大注入节圆直径
$E_{tk1\ min}$	145.5 mm	最小注入节圆直径
$E_{tk1\ max}$	150.7 mm	最大注入节圆直径
a	48.1 mm	压力锥顶距

尺寸

$r_{\ min}$	1.5 mm	最小倒角尺寸
$r_{1\ min}$	1.5 mm	最小倒角尺寸
α	25 °	接触角

温度范围


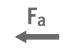



$T_{\ min}$	-30 °C	最低工作温度
$T_{\ max}$	100 °C	最高工作温度



附加信息

F_{VL}	711 N	轻预紧
F_{VM}	2,466 N	中预紧
F_{VH}	5,161 N	重预紧
K_{aEL}	2,064 N	提升力小
K_{aEM}	7,379 N	提升力中
K_{aEH}	15,916 N	提升力大
c_{aL}	275 N/ μ m	轴向刚度小
c_{aM}	438 N/ μ m	轴向刚度中
c_{aH}	590 N/ μ m	轴向刚度大

特点

-  F_r 径向载荷
-  F_a 单向的轴向载荷
-  脂润滑
-  油润滑
-  开式